



操作人員
電話
傳真
電子郵件

內容

項目 1

內容	1
使用100%(Avg_2541)	
照明器具表	2
照明 (位置圖)	3
3D 表現圖	4
偽色表現圖	5
空間表面	
計算表面 1	
等值線 (E · 豎直)	6
數值圖表 (E · 豎直)	7
使用45%(Avg_1144)	
照明器具表	8
偽色表現圖	9
空間表面	
計算表面 1	
等值線 (E · 豎直)	10
數值圖表 (E · 豎直)	11
使用35%(Avg_953)	
照明器具表	12
偽色表現圖	13
空間表面	
計算表面 1	
等值線 (E · 豎直)	14
數值圖表 (E · 豎直)	15

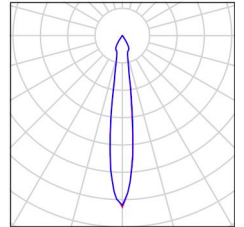


操作人員
電話
傳真
電子郵件

使用100%(Avg_2541) / 照明器具表

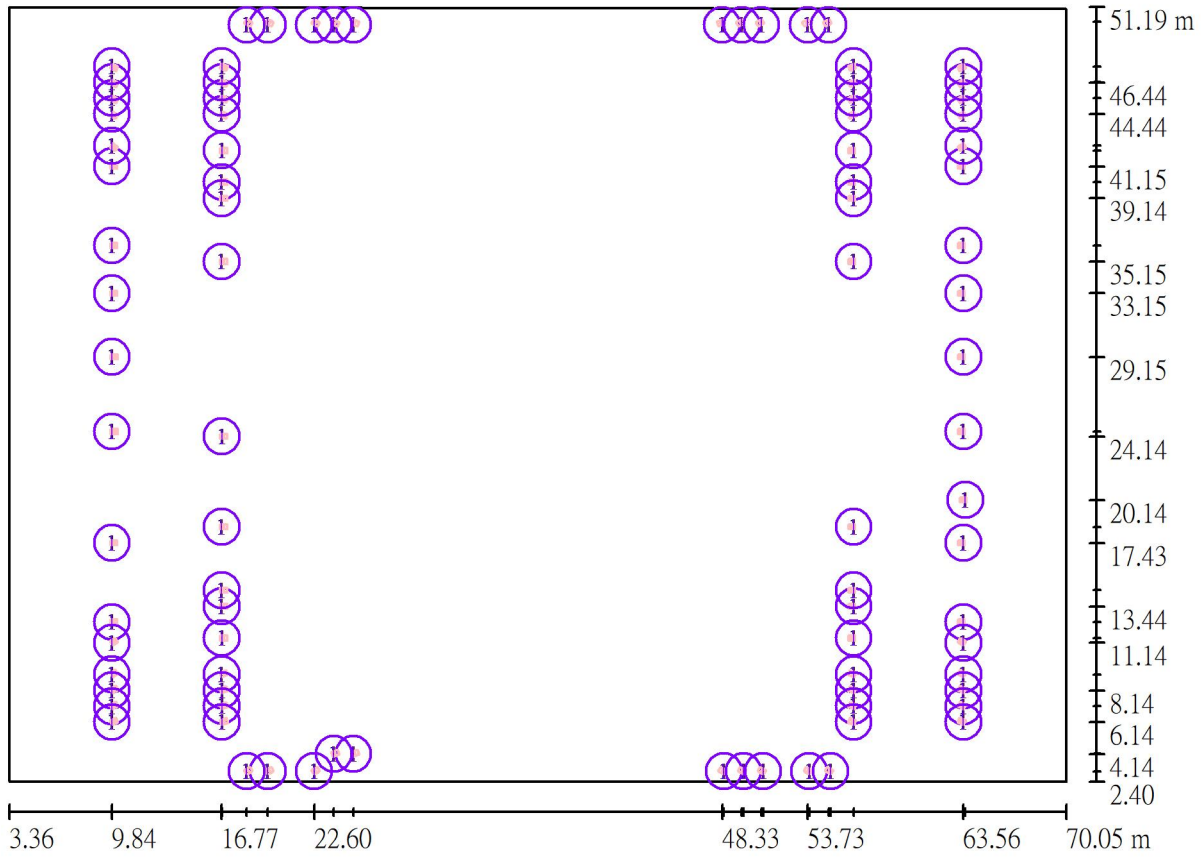
88 數量 1 1 1 (類型 1)
編號: 1
光通量 (燈具): 52480 lm
光通量 (燈): 56000 lm
燈具功率: 400.0 W
燈具分類標準 CIE: 100
CIE Flux Code: 99 100 100 100 94
數量: 1 x 使用者自定義 (修正係數 1.000).

請參閱本公司燈具目錄中
的燈具圖片。



操作人員
電話
傳真
電子郵件

使用100%(Avg_2541) / 照明 (位置圖)



比例 1 : 477

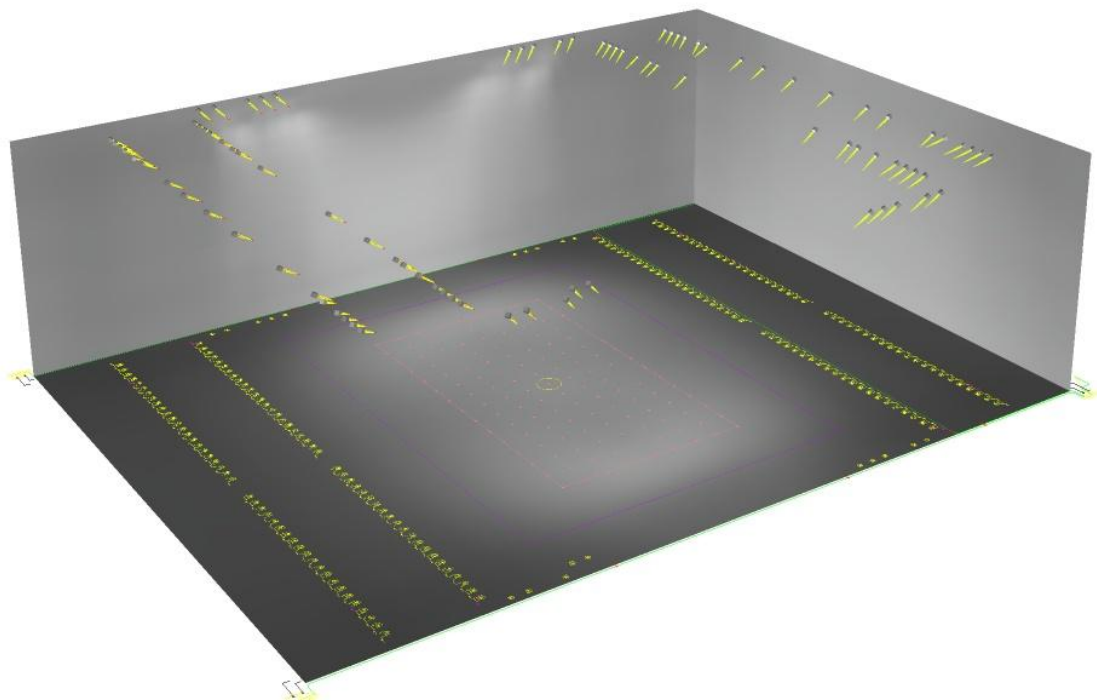
燈具表

編號	數量	名稱
1	88	1 1 1 (類型 1)*



操作人員
電話
傳真
電子郵件

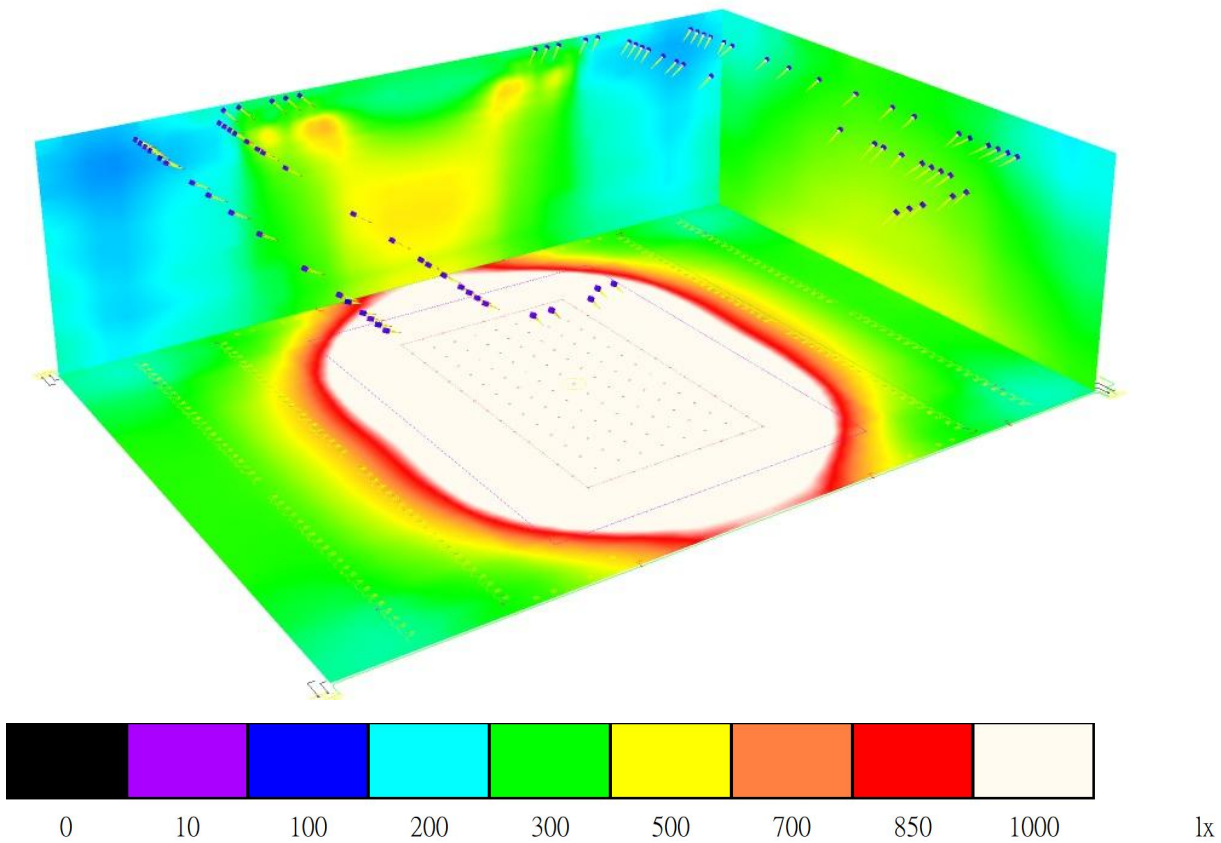
使用100%(Avg_2541) / 3D 表現圖





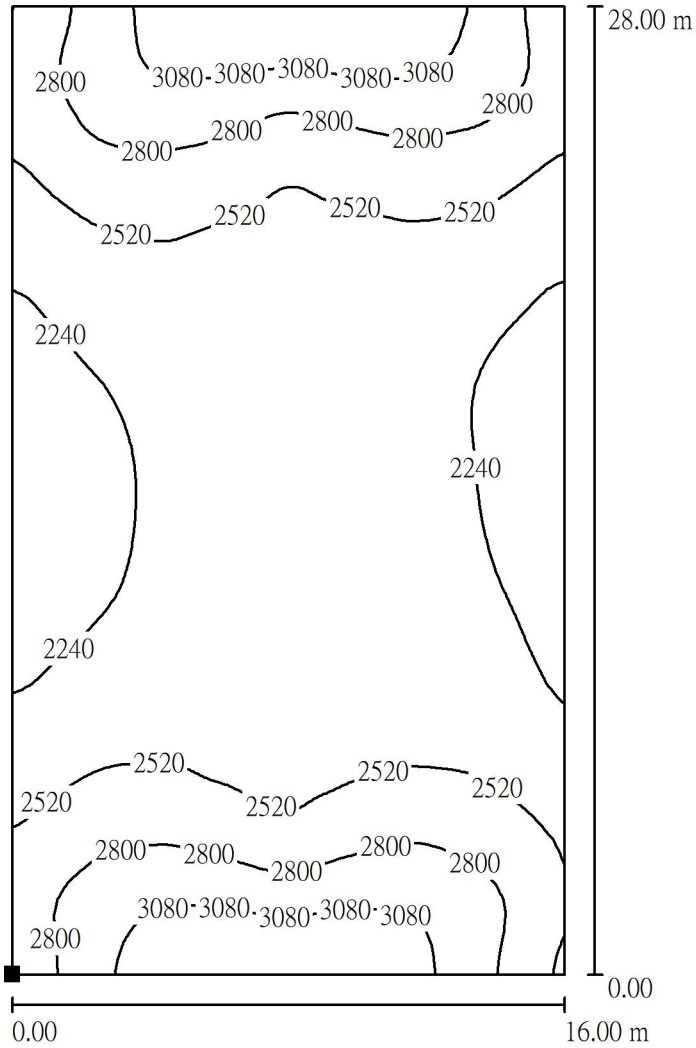
操作人員
電話
傳真
電子郵件

使用100%(Avg_2541) / 偽色表現圖



操作人員
電話
傳真
電子郵件

使用100%(Avg_2541) / 計算表面 1 / 等值線 (E · 豎直)

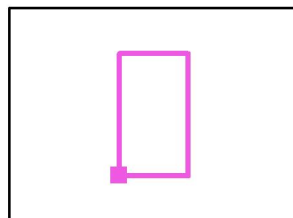


數值單位：Lux, 比例 1 : 219

平面在空間中的位置:

標出的點:

(28.756 m, 12.652 m, 0.000 m)



網格: 64 x 64 點

平均照度 [lx]
2541

最小照度 [lx]
1983

最大照度 [lx]
3360

最小照度 / 平均照度
0.781

最小照度 / 最大照度
0.590

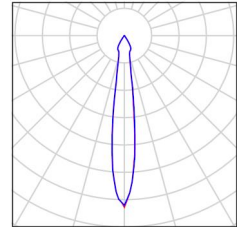


操作人員
電話
傳真
電子郵件

使用45%(Avg_1144) / 照明器具表

88 數量 1 1 1 (類型 1)
編號: 1
光通量 (燈具): 23616 lm
光通量 (燈): 25200 lm
燈具功率: 180.0 W
燈具分類標準 CIE: 100
CIE Flux Code: 99 100 100 100 94
數量: 1 x 使用者自定義 (修正係數 1.000).

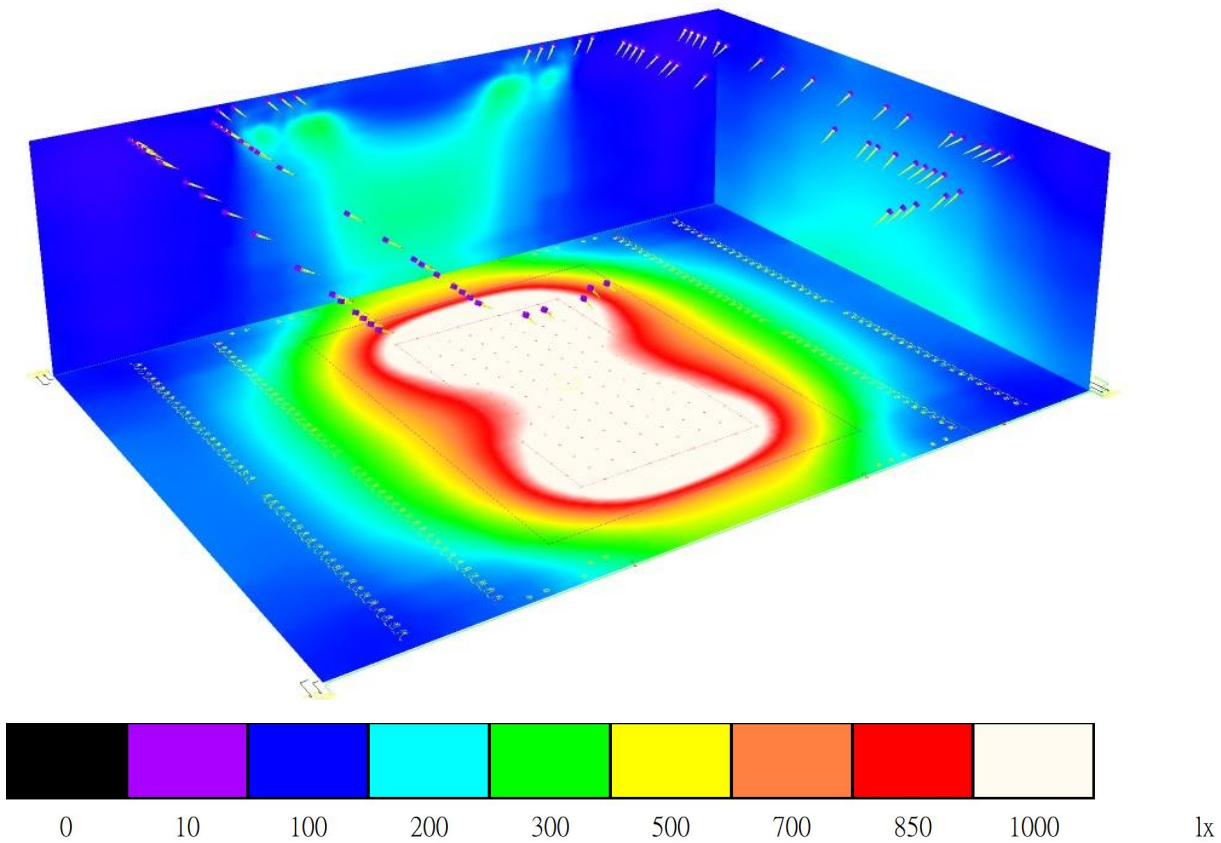
請參閱本公司燈具目錄中的
的燈具圖片。





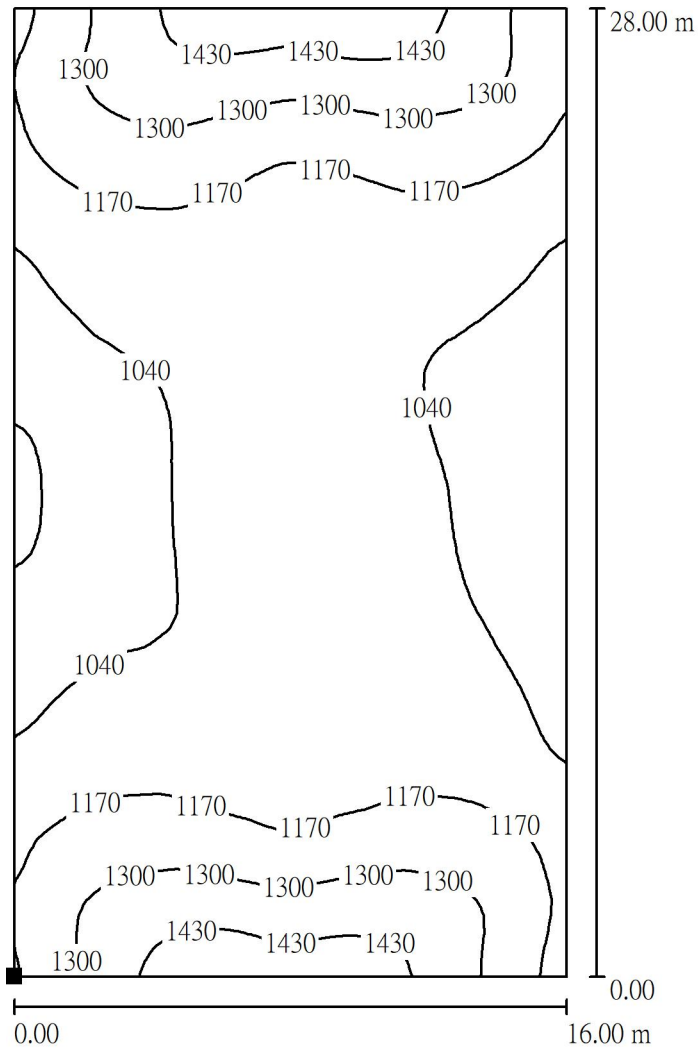
操作人員
電話
傳真
電子郵件

使用45%(Avg_1144) / 偽色表現圖



操作人員
電話
傳真
電子郵件

使用45%(Avg_1144) / 計算表面 1 / 等值線 (E · 豎直)

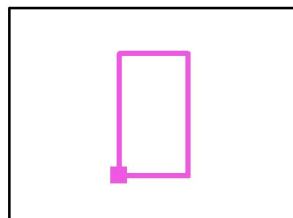


數值單位：Lux, 比例 1 : 219

平面在空間中的位置:

標出的點:

(28.756 m, 12.652 m, 0.000 m)



網格: 64 x 64 點

平均照度 [lx]
1144

最小照度 [lx]
893

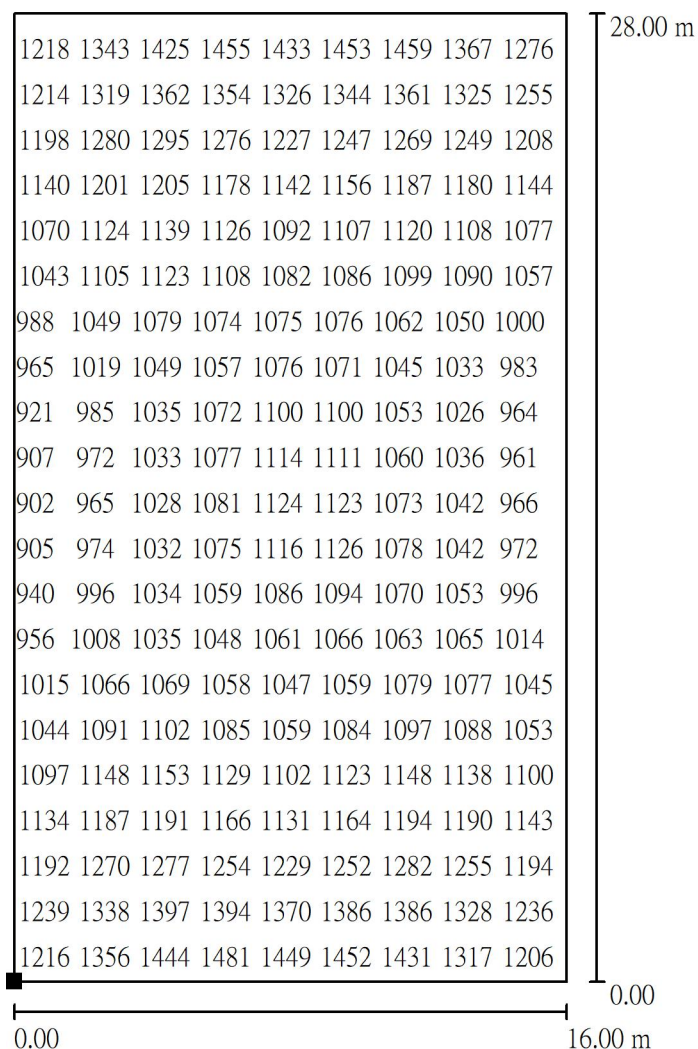
最大照度 [lx]
1512

最小照度 / 平均照度
0.781

最小照度 / 最大照度
0.590

操作人員
電話
傳真
電子郵件

使用45%(Avg_1144) / 計算表面 1 / 數值圖表 (E · 豎直)



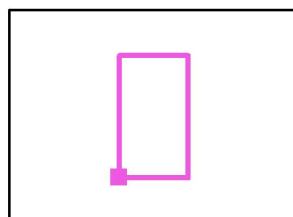
數值單位：Lux, 比例 1 : 219

無法顯示所有計算值。

平面在空間中的位置:

標出的點:

(28.756 m, 12.652 m, 0.000 m)



網格: 64 x 64 點

平均照度 [lx]
1144

最小照度 [lx]
893

最大照度 [lx]
1512

最小照度 / 平均照度
0.781

最小照度 / 最大照度
0.590

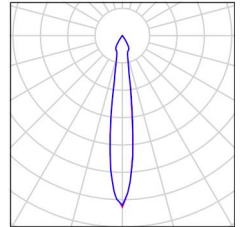


操作人員
電話
傳真
電子郵件

使用35%(Avg_953) / 照明器具表

88 數量 1 1 1 (類型 1)
編號: 1
光通量 (燈具): 19680 lm
光通量 (燈): 21000 lm
燈具功率: 140.0 W
燈具分類標準 CIE: 100
CIE Flux Code: 99 100 100 100 94
數量: 1 x 使用者自定義 (修正係數 1.000).

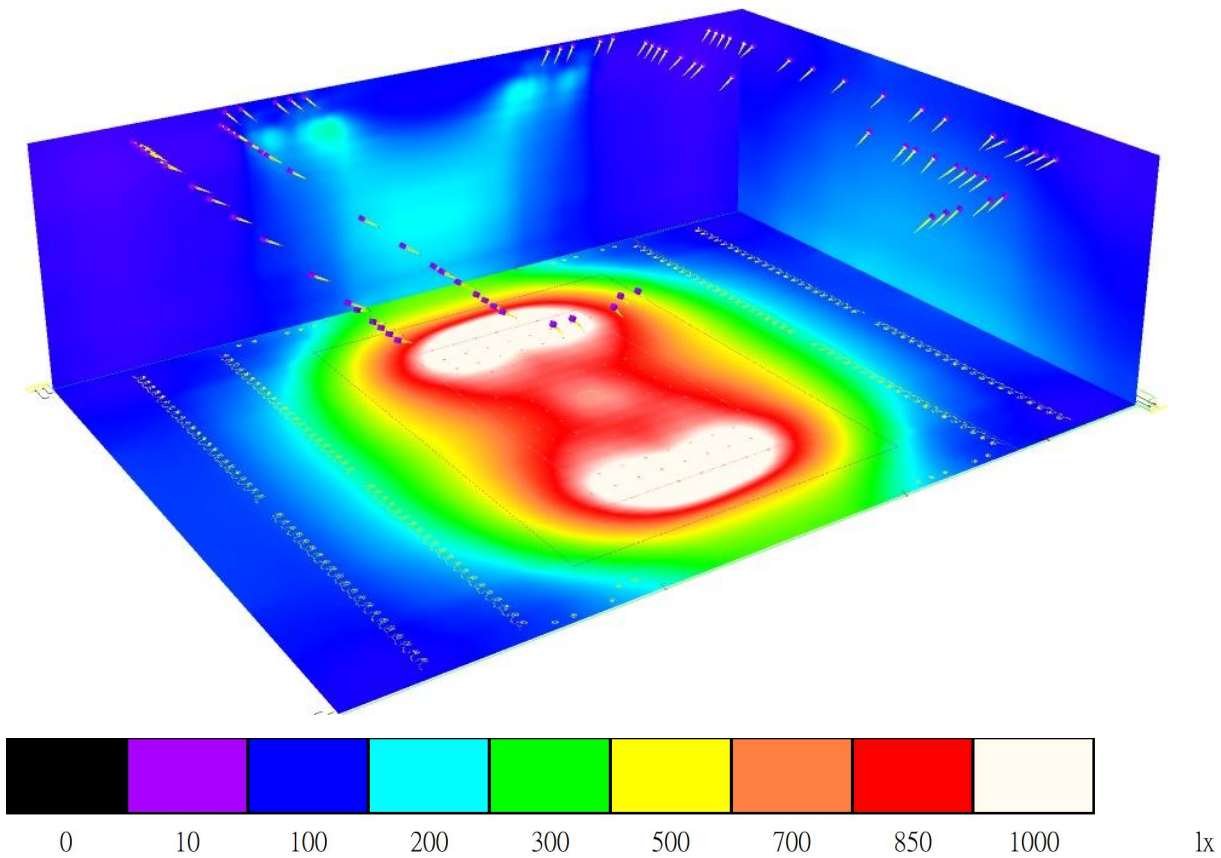
請參閱本公司燈具目錄中的燈具圖片。





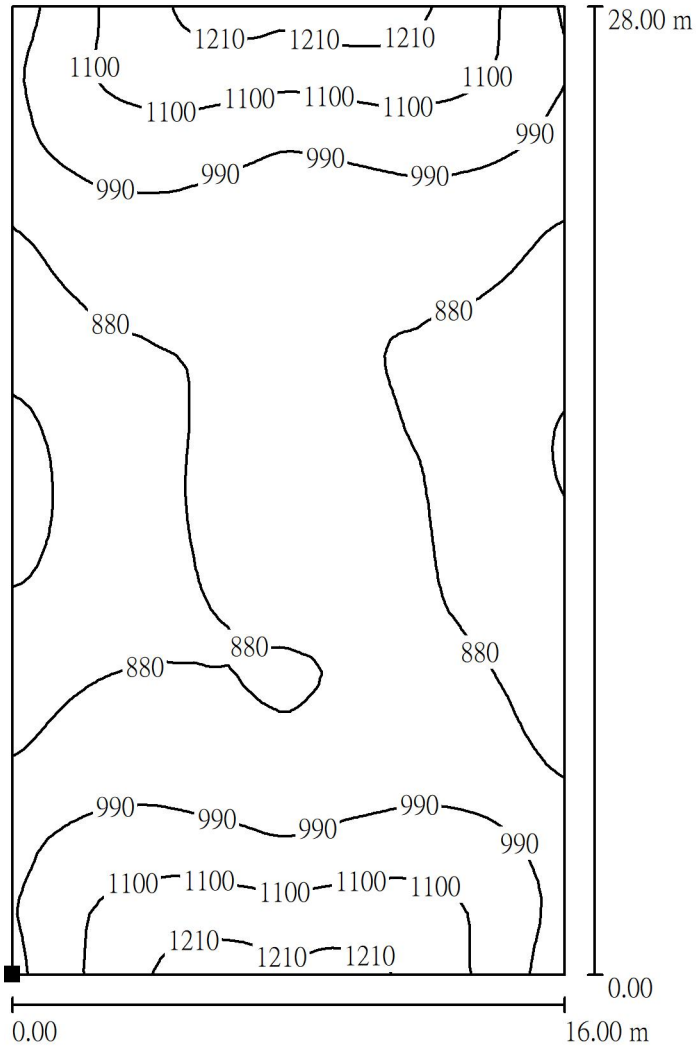
操作人員
電話
傳真
電子郵件

使用35%(Avg_953) / 偽色表現圖



操作人員
電話
傳真
電子郵件

使用35%(Avg_953) / 計算表面 1 / 等值線 (E · 豎直)

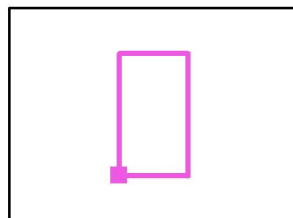


數值單位：Lux, 比例 1 : 219

平面在空間中的位置:

標出的點:

(28.756 m, 12.652 m, 0.000 m)



網格: 64 x 64 點

平均照度 [lx]
953

最小照度 [lx]
744

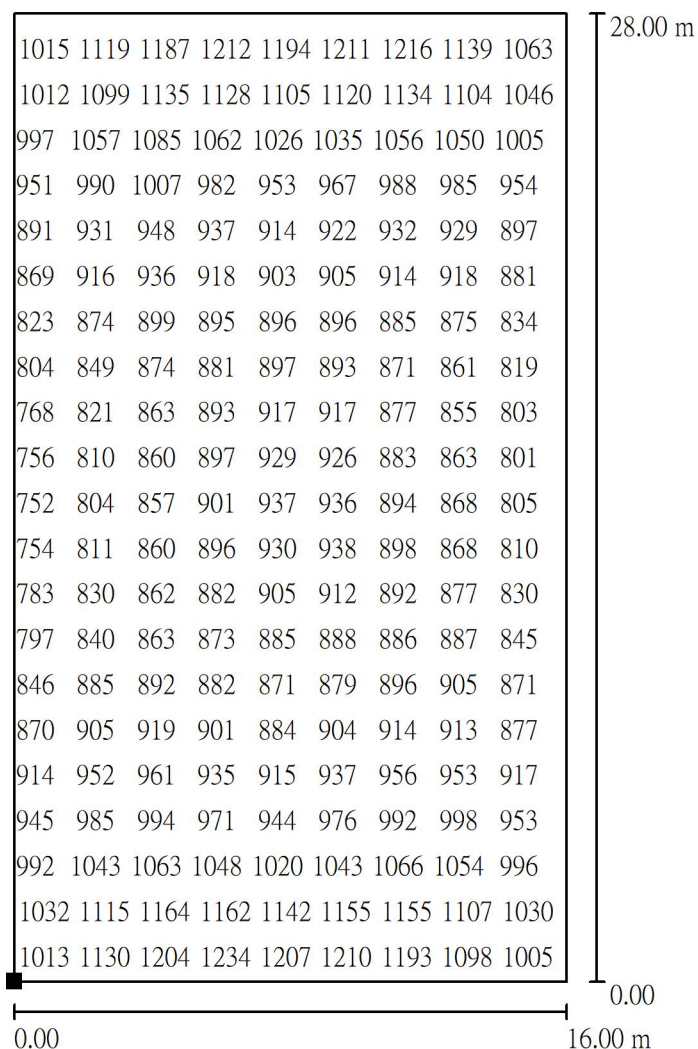
最大照度 [lx]
1260

最小照度 / 平均照度
0.781

最小照度 / 最大照度
0.590

操作人員
電話
傳真
電子郵件

使用35%(Avg_953) / 計算表面 1 / 數值圖表 (E · 豎直)



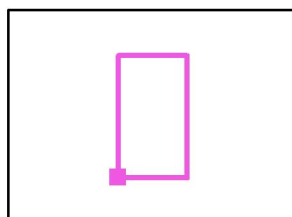
數值單位：Lux, 比例 1 : 219

無法顯示所有計算值。

平面在空間中的位置:

標出的點:

(28.756 m, 12.652 m, 0.000 m)



網格: 64 x 64 點

平均照度 [lx]
953

最小照度 [lx]
744

最大照度 [lx]
1260

最小照度 / 平均照度
0.781

最小照度 / 最大照度
0.590