

驗收紀錄表

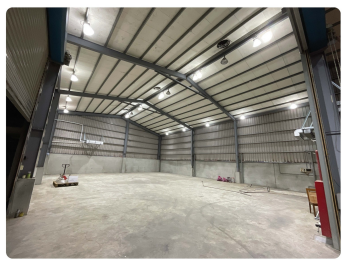
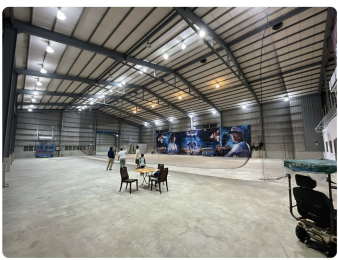
客戶名稱: 曜宏

聯絡人: 莊先生
改造後環境資訊

紀錄日期: 2024.12.5

燈具瓦數(w)	<u>120, 240</u>	燈具數量(個)	<u>54白光+4黃光</u>	現場照度(lux)	<u>0 ~ 1289</u>
色溫(k)	<u>5500, 3000</u>	年用電量(度)		保固期內節省電費(NT)	

改造後圖說/照度紀錄



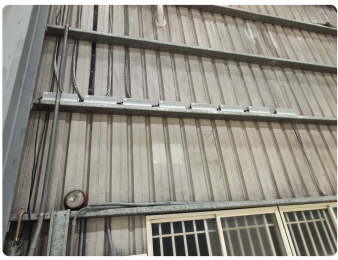
客戶簽名

莊品倫

驗收紀錄表



調光器及配電盤



電源供應器



調光器使用70%



調光器使用60%



調光器使用80%



調光器使用100%

使用心得

透過手動調光器，照度隨時可以從0調整到100%，對於將來不同的亮度需求非常實用。
 共用式電源供應器統一安裝在地面，大大降低了將來要高空維修的風險與成本。
 燈具搭配防眩處理燈罩，除了滿足現場照度還降低了眩光對運動員照成的不適感。
 照度最高超過1000，已經完全滿足一般比賽300~700的標準。

客戶簽名

