

操作人員
電話
傳真
電子郵件

內容

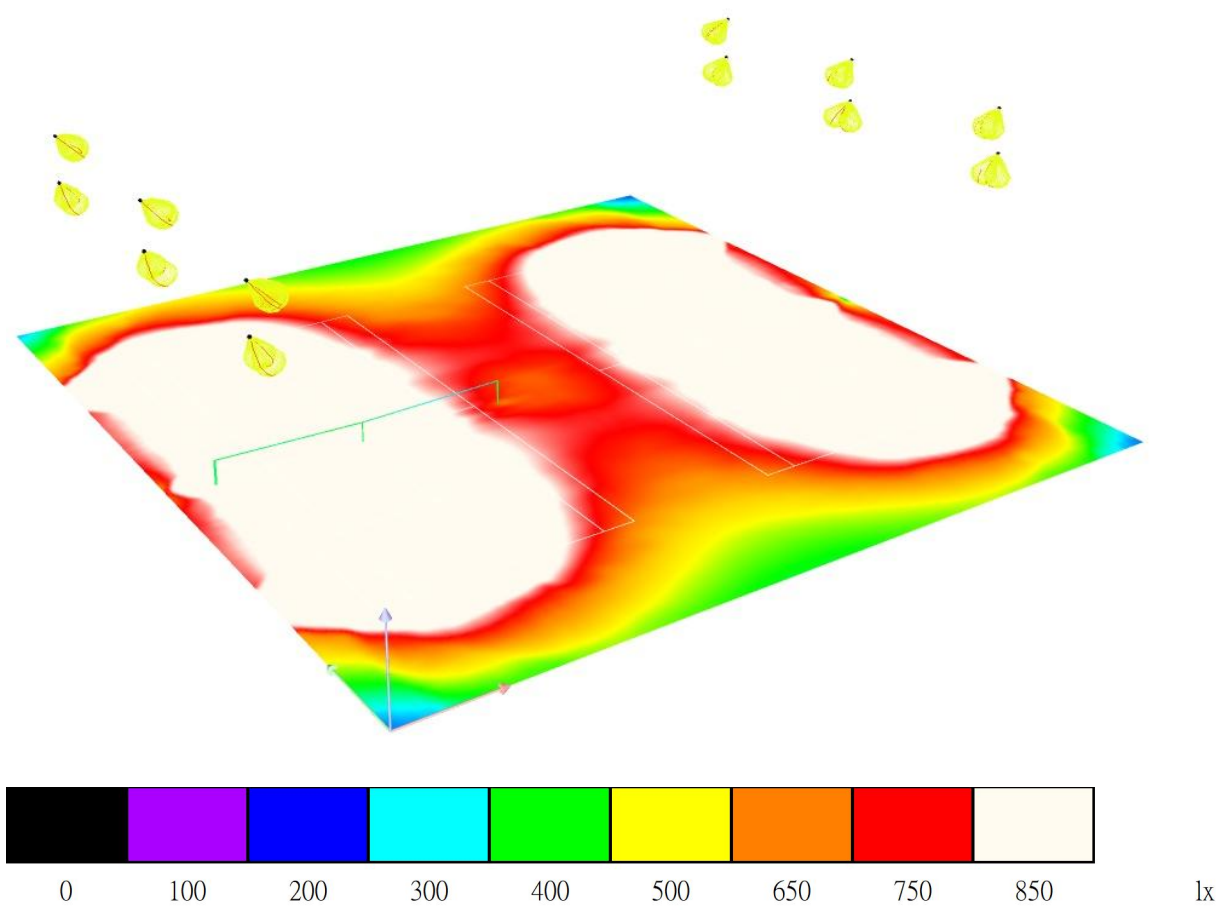
項目 1

內容	1
戶外場景 1(開12燈 · 100%)	
計劃日期	2
照明器具表	3
偽色表現圖	4
戶外表面	
網球 1計算網格 (PA)	
等值線 (E · 豎直)	5
數值圖表 (E · 豎直)	6
網球 1計算網格 (PA)	
等值線 (E · 豎直)	7
數值圖表 (E · 豎直)	8
戶外場景 1(開12燈 · 75%)	
計劃日期	9
照明器具表	10
偽色表現圖	11
戶外表面	
網球 1計算網格 (PA)	
等值線 (E · 豎直)	12
數值圖表 (E · 豎直)	13
網球 1計算網格 (PA)	
等值線 (E · 豎直)	14
數值圖表 (E · 豎直)	15
戶外場景 1(開12燈 · 50%)	
計劃日期	16
照明器具表	17
偽色表現圖	18
戶外表面	
網球 1計算網格 (PA)	
等值線 (E · 豎直)	19
數值圖表 (E · 豎直)	20
網球 1計算網格 (PA)	
等值線 (E · 豎直)	21
數值圖表 (E · 豎直)	22



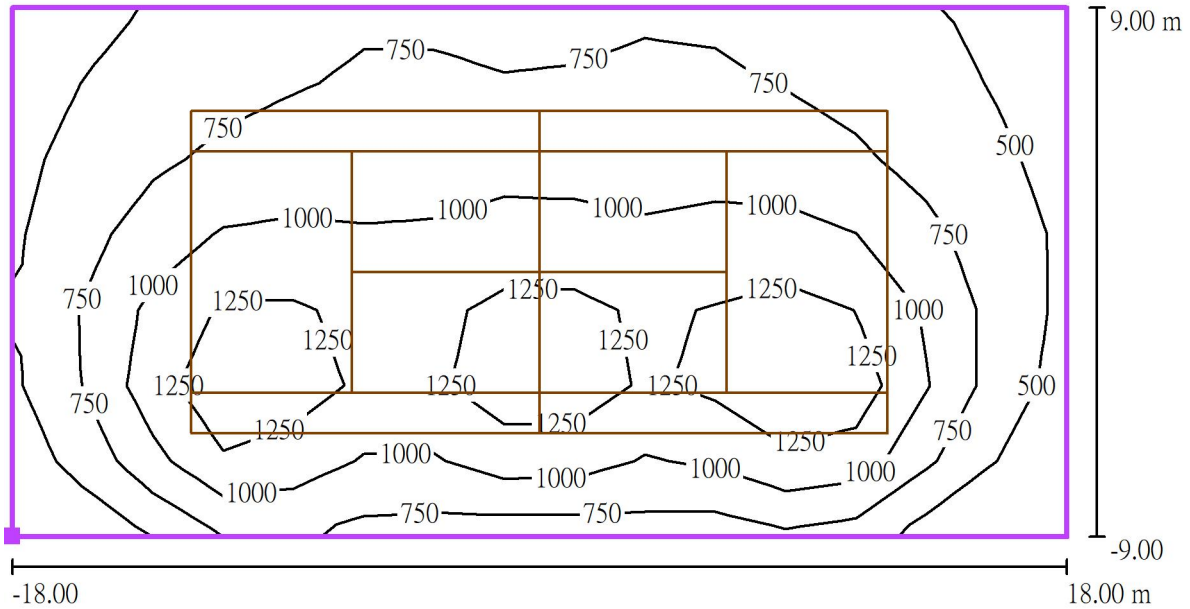
操作人員
電話
傳真
電子郵件

戶外場景 1(開12燈, 100%) / 偽色表現圖



操作人員
電話
傳真
電子郵件

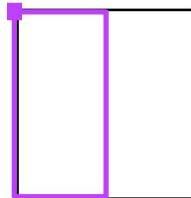
戶外場景 1(開12燈 · 100%) / 網球 1計算網格 (PA) / 等值線 (E · 豎直)



數值單位：Lux, 比例 1 : 258

平面在戶外場景中的位置:

標出的點: (-0.731 m, 36.287 m, 0.000 m)

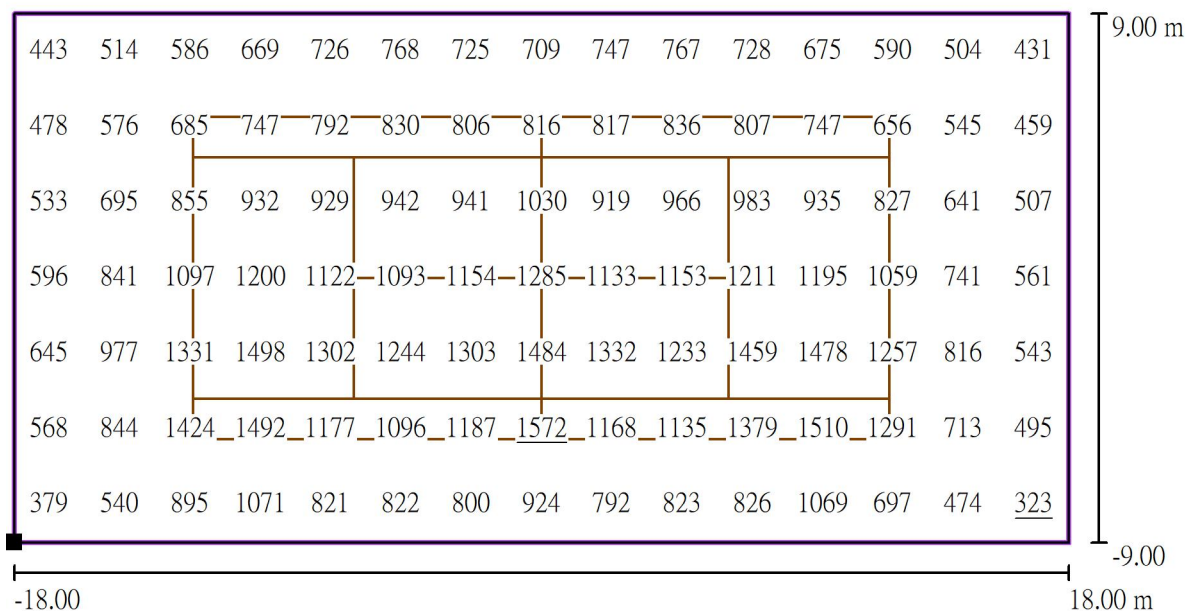


網格: 15 x 7 點

平均照度 [lx]	最小照度 [lx]	最大照度 [lx]	最小照度 / 平均照度	最小照度 / 最大照度
900	323	1572	0.36	0.21

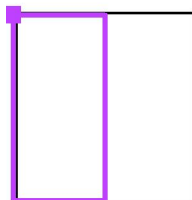
操作人員
電話
傳真
電子郵件

戶外場景 1(開12燈 · 100%) / 網球 1計算網格 (PA) / 數值圖表 (E · 豎直)



數值單位：Lux, 比例 1 : 258

平面在戶外場景中的位置：
標出的點: (-0.731 m, 36.287 m, 0.000 m)

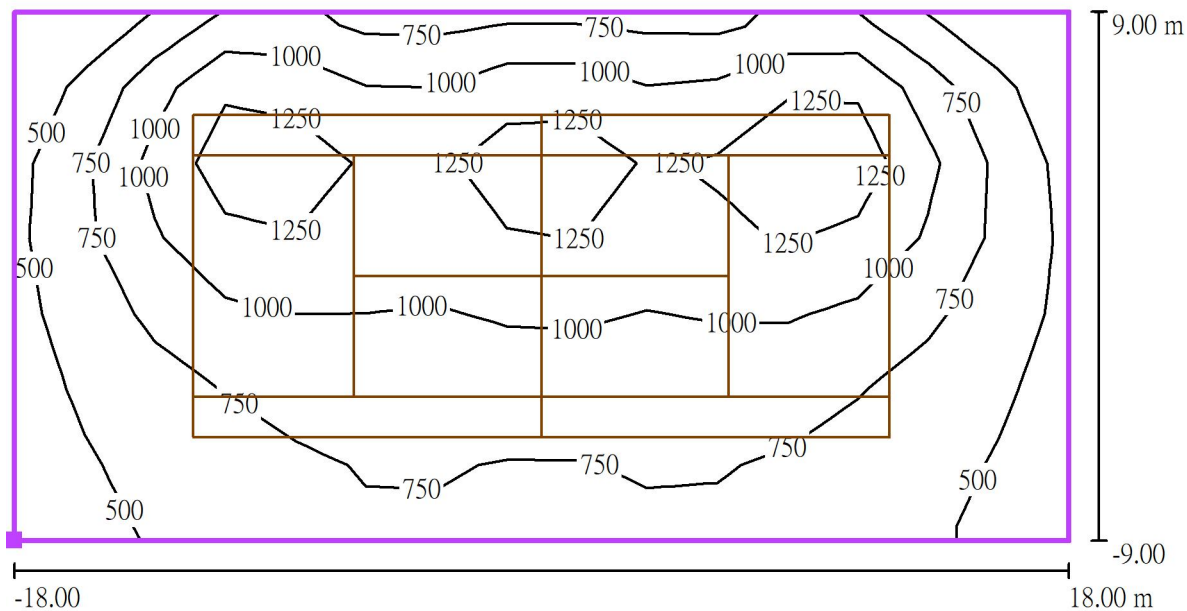


網格: 15 x 7 點

平均照度 [lx]	最小照度 [lx]	最大照度 [lx]	最小照度 / 平均照度	最小照度 / 最大照度
900	323	1572	0.36	0.21

操作人員
電話
傳真
電子郵件

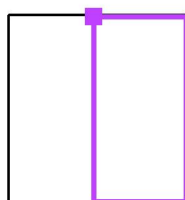
戶外場景 1(開12燈 · 100%) / 網球 1計算網格 (PA) / 等值線 (E · 豎直)



數值單位：Lux, 比例 1 : 258

平面在戶外場景中的位置:

標出的點: (16.620 m, 36.287 m, 0.000 m)

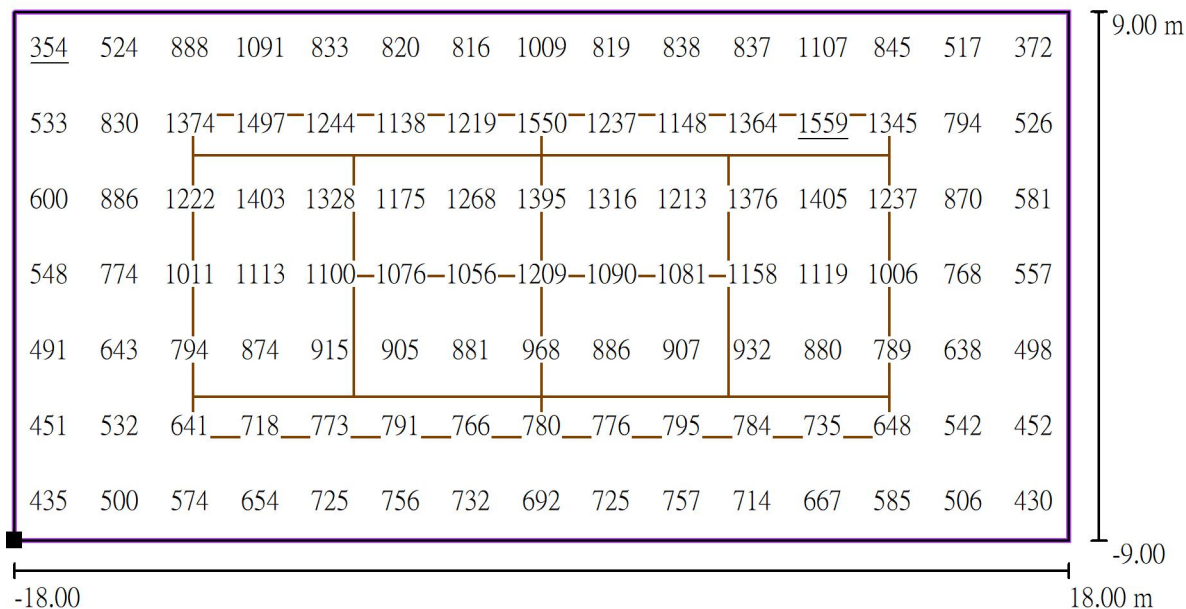


網格: 15 x 7 點

平均照度 [lx]	最小照度 [lx]	最大照度 [lx]	最小照度 / 平均照度	最小照度 / 最大照度
882	354	1559	0.40	0.23

操作人員
電話
傳真
電子郵件

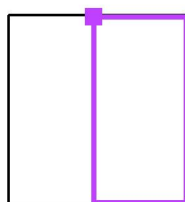
戶外場景 1(開12燈 · 100%) / 網球 1計算網格 (PA) / 數值圖表 (E · 豎直)



數值單位：Lux, 比例 1 : 258

平面在戶外場景中的位置:

標出的點: (16.620 m, 36.287 m, 0.000 m)



網格: 15 x 7 點

平均照度 [lx]
882

最小照度 [lx]
354

最大照度 [lx]
1559

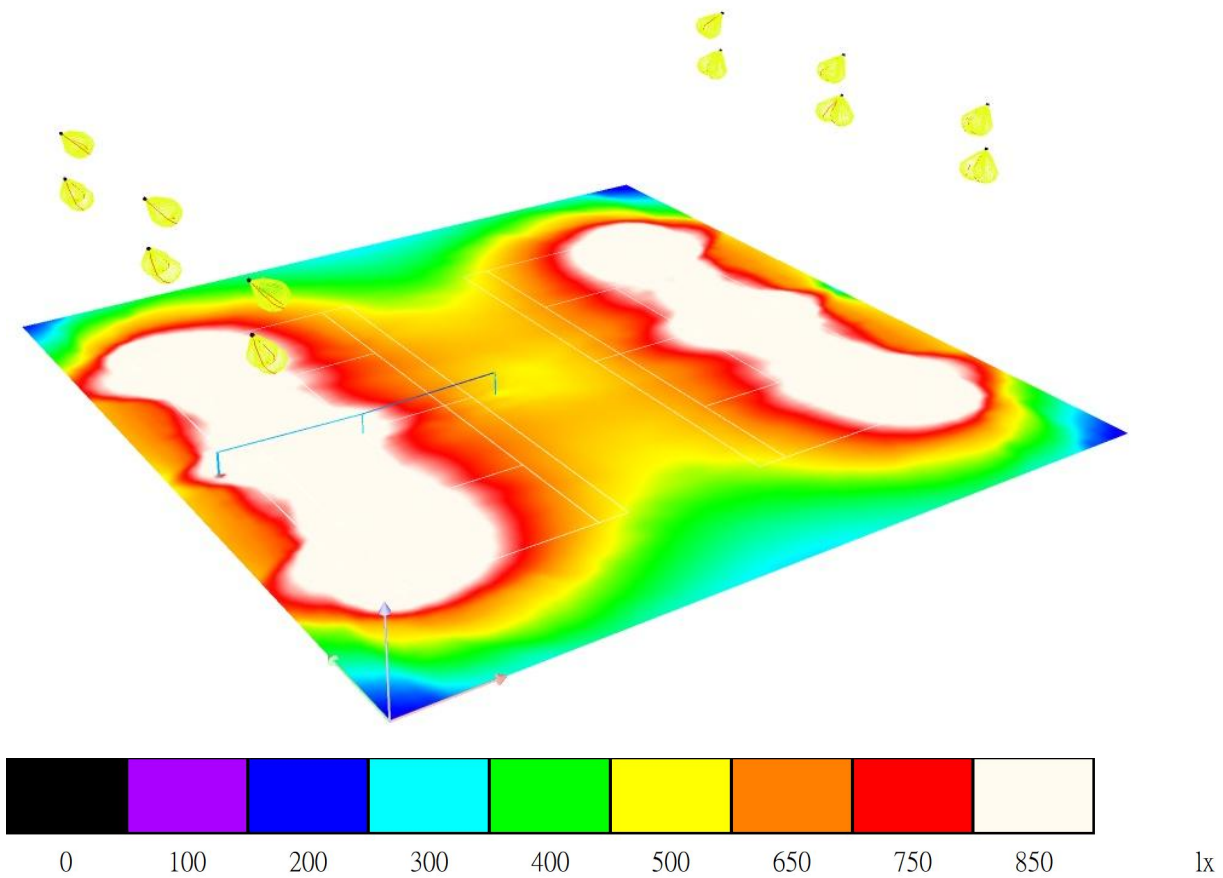
最小照度 / 平均照度
0.40

最小照度 / 最大照度
0.23



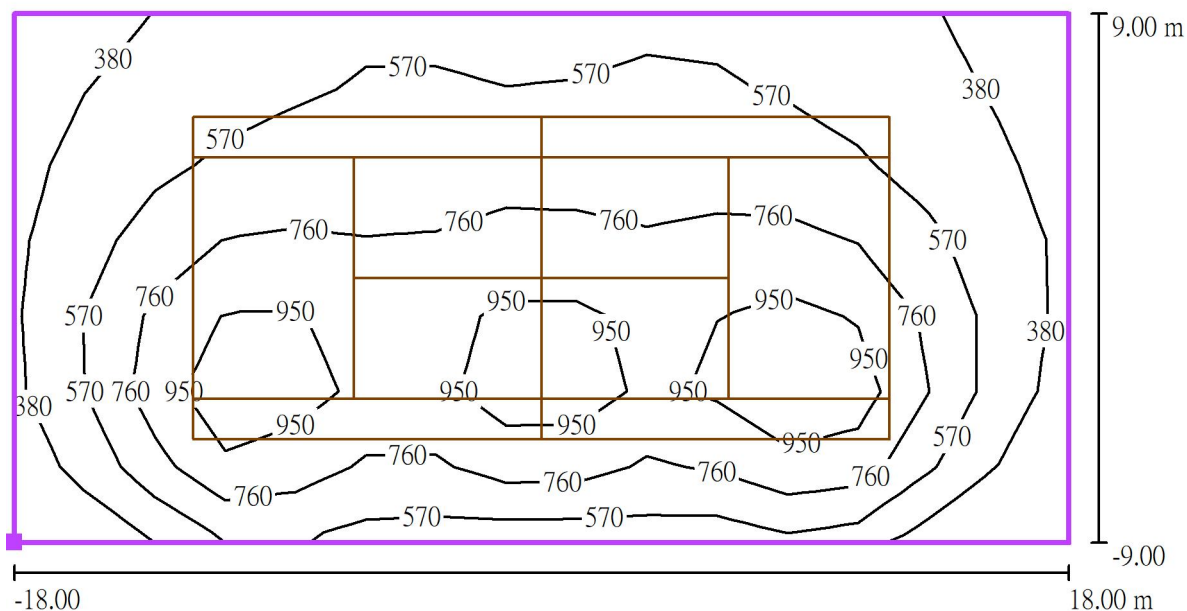
操作人員
電話
傳真
電子郵件

戶外場景 1(開12燈 · 75%) / 偽色表現圖



操作人員
電話
傳真
電子郵件

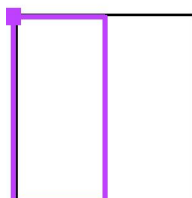
戶外場景 1(開12燈 · 75%) / 網球 1計算網格 (PA) / 等值線 (E · 豎直)



數值單位：Lux, 比例 1 : 258

平面在戶外場景中的位置:

標出的點: (-0.731 m, 36.287 m, 0.000 m)

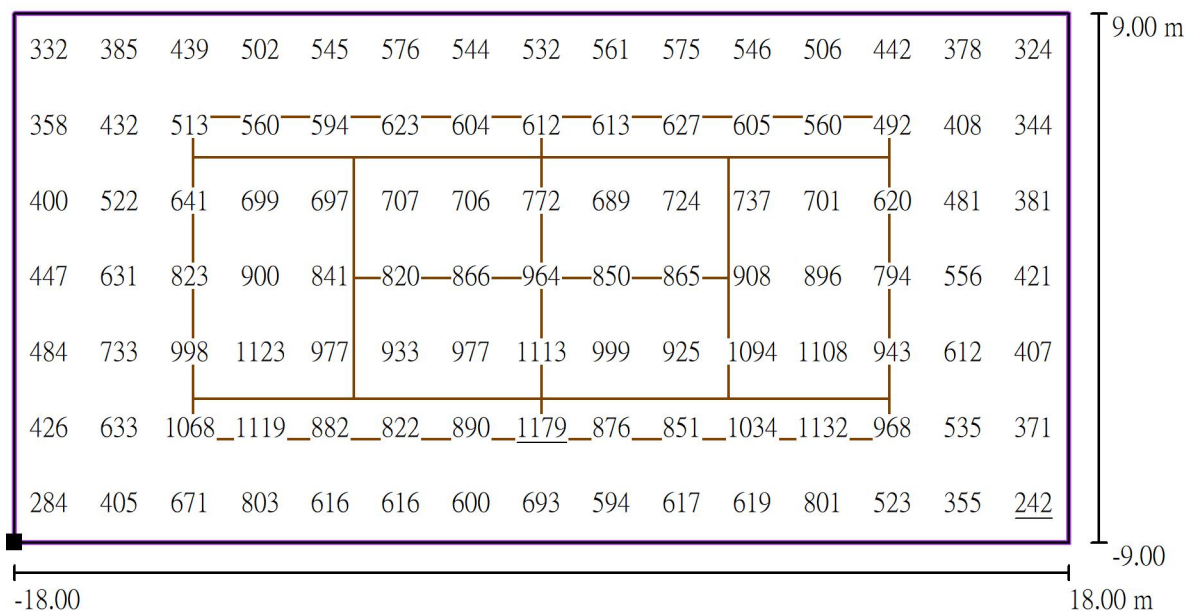


網格: 15 x 7 點

平均照度 [lx]	最小照度 [lx]	最大照度 [lx]	最小照度 / 平均照度	最小照度 / 最大照度
675	242	1179	0.36	0.21

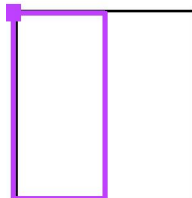
操作人員
電話
傳真
電子郵件

戶外場景 1(開12燈, 75%) / 網球 1計算網格 (PA) / 數值圖表 (E , 豎直)



數值單位 : Lux, 比例 1 : 258

平面在戶外場景中的位置:
標出的點: (-0.731 m, 36.287 m,
0.000 m)

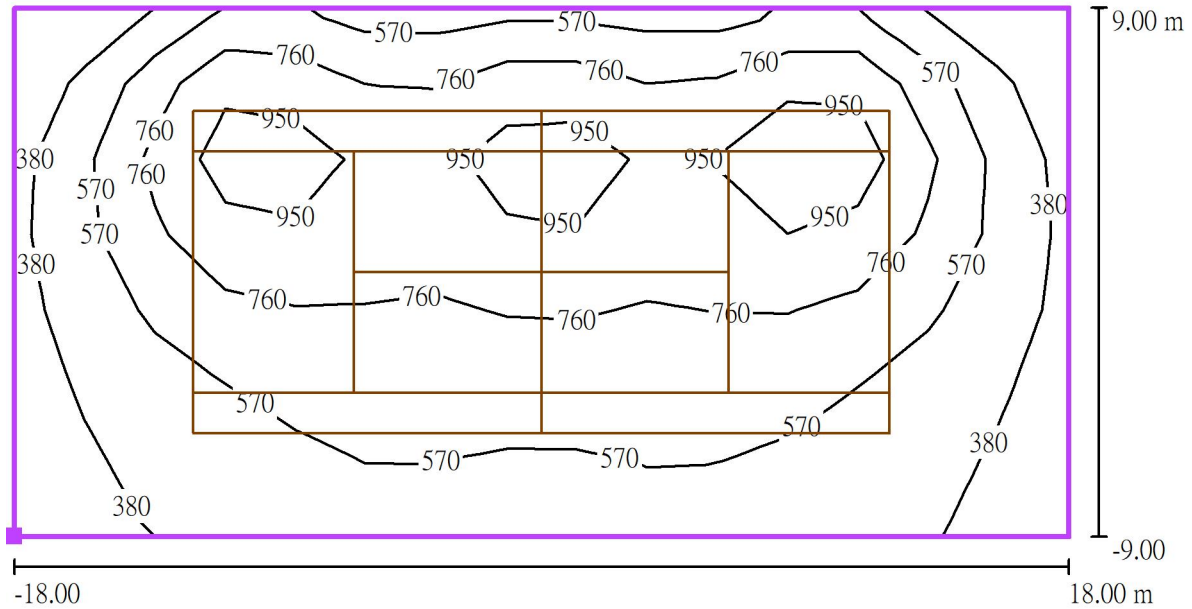


網格: 15 x 7 點

平均照度 [lx]	最小照度 [lx]	最大照度 [lx]	最小照度 / 平均照度	最小照度 / 最大照度
675	242	1179	0.36	0.21

操作人員
電話
傳真
電子郵件

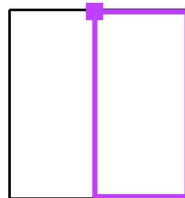
戶外場景 1(開12燈 · 75%) / 網球 1 計算網格 (PA) / 等值線 (E · 豎直)



數值單位：Lux, 比例 1 : 258

平面在戶外場景中的位置:

標出的點: (16.620 m, 36.287 m, 0.000 m)

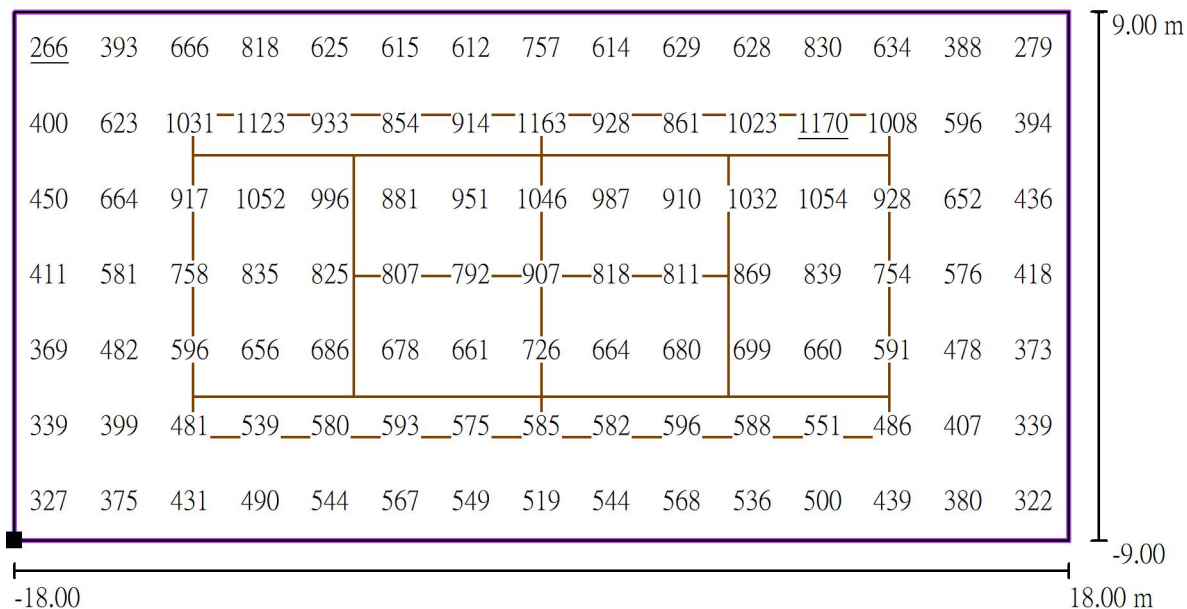


網格: 15 x 7 點

平均照度 [lx]	最小照度 [lx]	最大照度 [lx]	最小照度 / 平均照度	最小照度 / 最大照度
662	266	1170	0.40	0.23

操作人員
電話
傳真
電子郵件

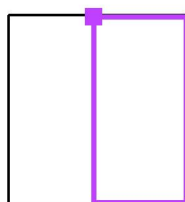
戶外場景 1(開12燈，75%) / 網球 1計算網格 (PA) / 數值圖表 (E，豎直)



數值單位：Lux, 比例 1 : 258

平面在戶外場景中的位置:

標出的點: (16.620 m, 36.287 m, 0.000 m)



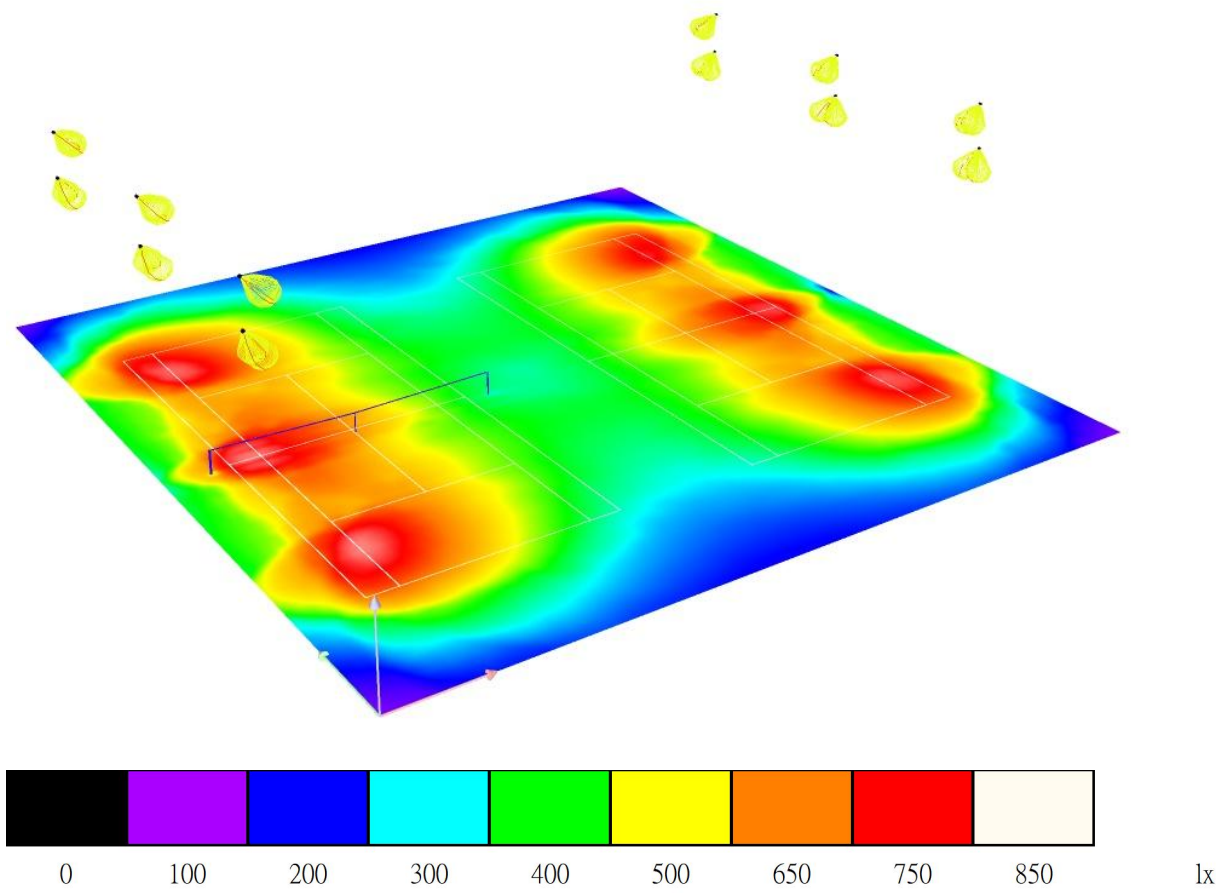
網格: 15 x 7 點

平均照度 [lx]	最小照度 [lx]	最大照度 [lx]	最小照度 / 平均照度	最小照度 / 最大照度
662	266	1170	0.40	0.23



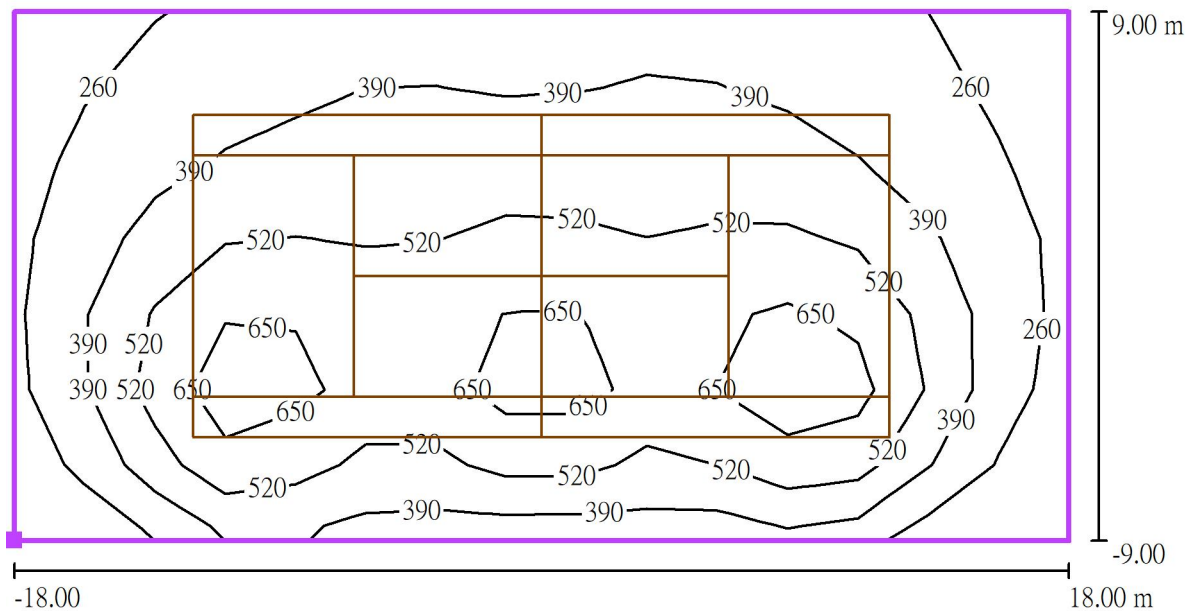
操作人員
電話
傳真
電子郵件

戶外場景 1(開12燈 · 50%) / 偽色表現圖



操作人員
電話
傳真
電子郵件

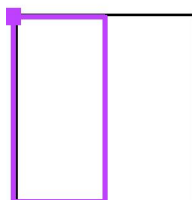
戶外場景 1(開12燈 · 50%) / 網球 1計算網格 (PA) / 等值線 (E · 豎直)



數值單位：Lux, 比例 1 : 258

平面在戶外場景中的位置:

標出的點: (-0.731 m, 36.287 m, 0.000 m)

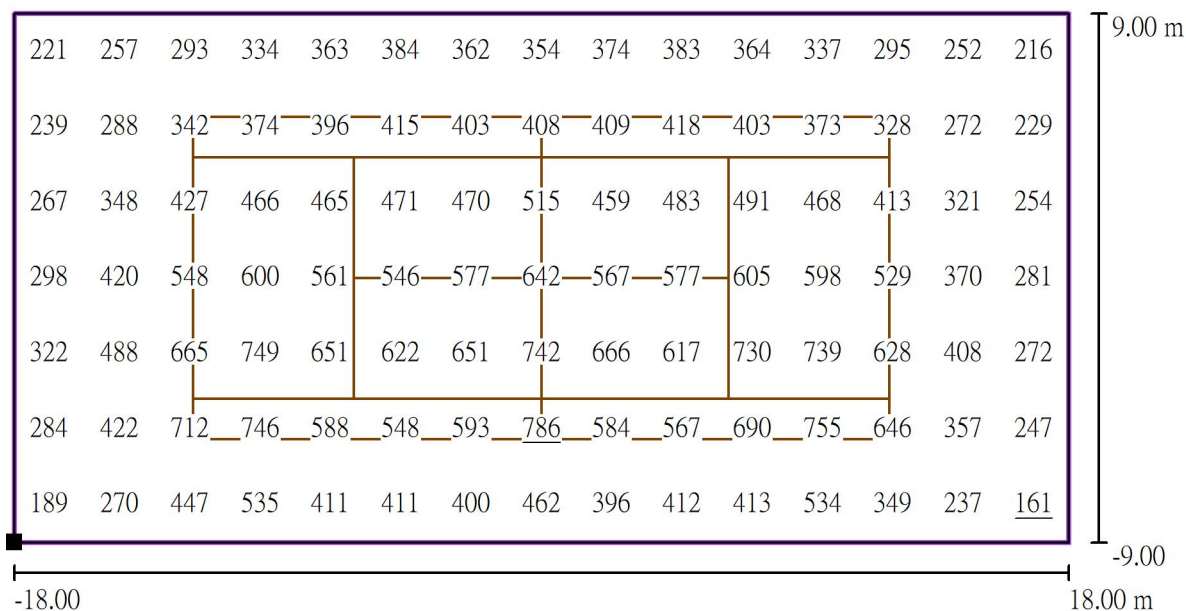


網格: 15 x 7 點

平均照度 [lx]	最小照度 [lx]	最大照度 [lx]	最小照度 / 平均照度	最小照度 / 最大照度
450	161	786	0.36	0.21

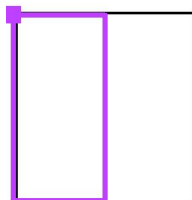
操作人員
電話
傳真
電子郵件

戶外場景 1(開12燈，50%) / 網球 1計算網格 (PA) / 數值圖表 (E，豎直)



數值單位：Lux, 比例 1 : 258

平面在戶外場景中的位置：
標出的點: (-0.731 m, 36.287 m, 0.000 m)

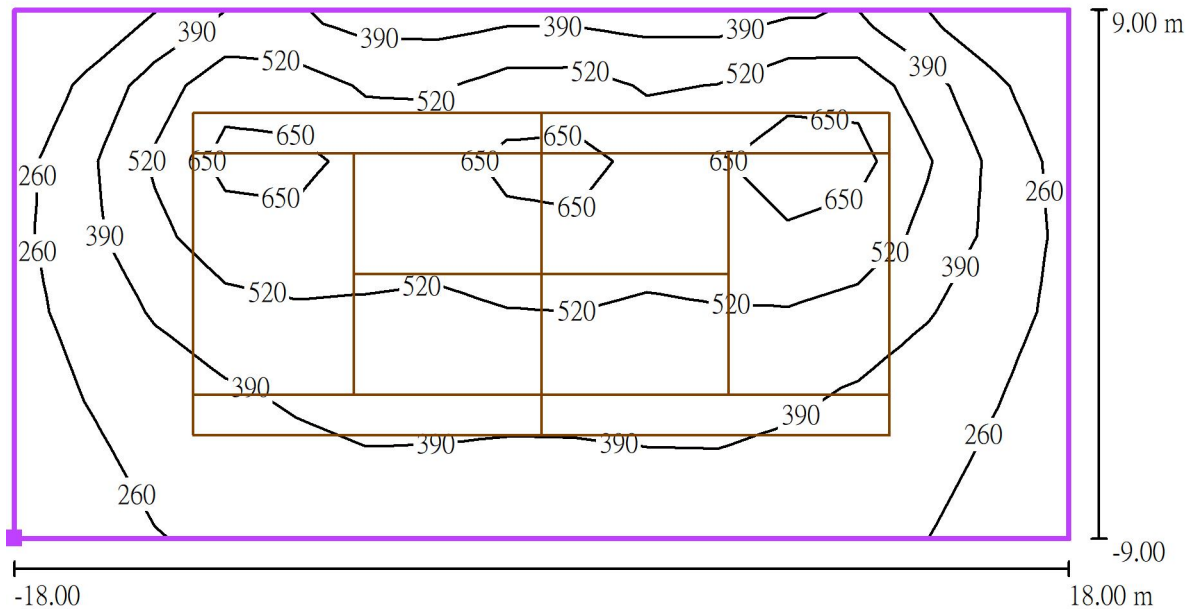


網格: 15 x 7 點

平均照度 [lx]	最小照度 [lx]	最大照度 [lx]	最小照度 / 平均照度	最小照度 / 最大照度
450	161	786	0.36	0.21

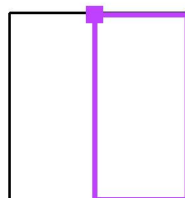
操作人員
電話
傳真
電子郵件

戶外場景 1(開12燈 · 50%) / 網球 1計算網格 (PA) / 等值線 (E · 豎直)



數值單位：Lux, 比例 1 : 258

平面在戶外場景中的位置:
標出的點: (16.620 m, 36.287 m,
0.000 m)

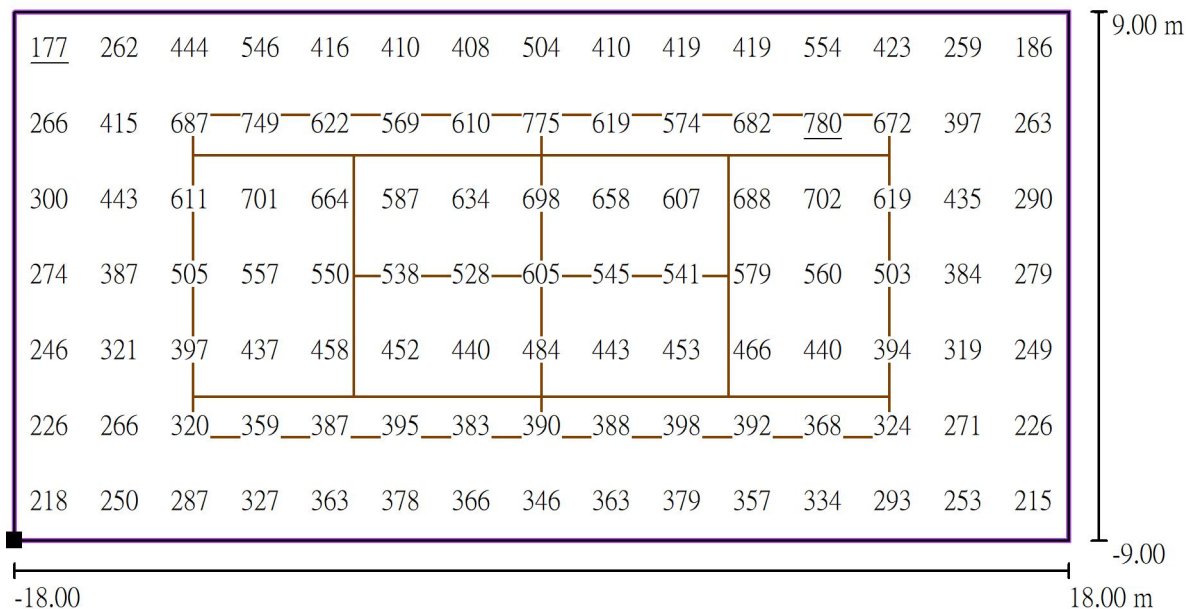


網格: 15 x 7 點

平均照度 [lx]	最小照度 [lx]	最大照度 [lx]	最小照度 / 平均照度	最小照度 / 最大照度
441	177	780	0.40	0.23

操作人員
電話
傳真
電子郵件

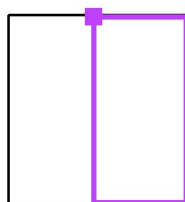
戶外場景 1(開12燈, 50%) / 網球 1計算網格 (PA) / 數值圖表 (E , 豎直)



數值單位 : Lux, 比例 1 : 258

平面在戶外場景中的位置:

標出的點: (16.620 m, 36.287 m, 0.000 m)



網格: 15 x 7 點

平均照度 [lx]	最小照度 [lx]	最大照度 [lx]	最小照度 / 平均照度	最小照度 / 最大照度
441	177	780	0.40	0.23